

MCK0590 ve MCK0592

YENİ GERGİ

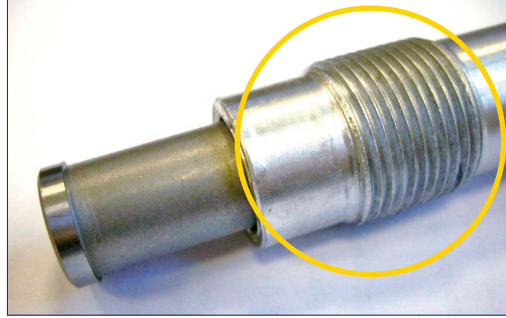
MCK0590 ve MCK0592 kitlerinde bulunan gerginin yeni bir versiyonu mevcuttur.

OE 11317797901 parça numaralı önceki gergi (mil uzunluğu: 63 mm, toplam uzunluk: 86 mm) **OE 11318586699** parça numaralı yeni bir versiyonla (mil uzunluğu: 66 mm, toplam uzunluk: 90 mm) değiştirilmiştir.

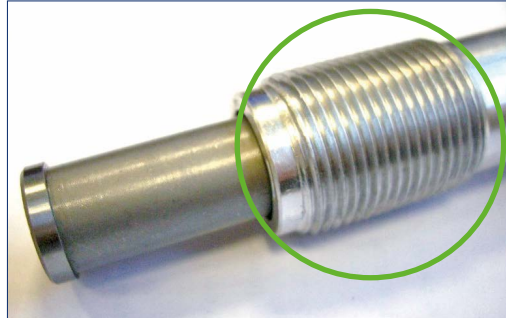
Versiyonlar arasında iki fark vardır:

1. Dişli kısım (M22 x 1.5 mm) uzatılarak milin sonuna kadar uzanmaktadır.
2. Plancer daha uzundur (sadece birkaç milimetre).

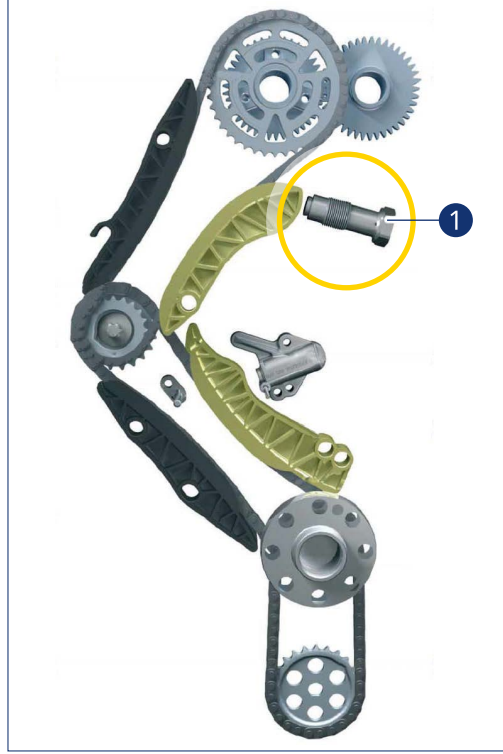
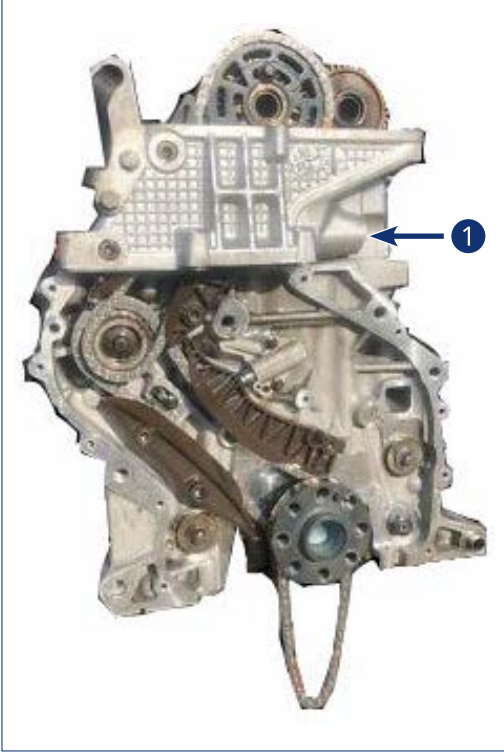
Eski versiyon



Yeni versiyon

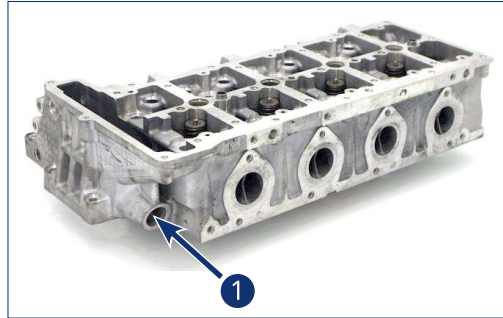


Aşağıda tevzi sistemi ve gergi konumuna ait bir diyagram verilmiştir.



Dişli milin uzunluğunda gerçekleştirilen bu değişiklik, **sınırlı sayıda araçta** kafadaki gergi muhafazasının değiştirilmesini gerektirecektir. Gergiyi doğru takabilmek için bu değişiklik gerekecektir.

Bu şekilde kafadaki gergi muhafazası gösterilmektedir.



Kafaya takıldığı zaman gergi tabanının (yeni versiyon) dışarıya doğru çıkıntı yapması durumunda, dişliyi uzatarak muhafazayı değiştirmek gerekecektir.

Gerekli değişikliklerin yapılabilmesi için yapılacak işlemler aşağıda açıklanmıştır:

- Aşağıdaki özelliklere sahip bir diş çekme aleti kullanın: M22 x 1.5 mm.
- Diş, deliğin tüm uzunluğu boyunca uzayacak şekilde delikte yeniden diş açın (diş bir uçtan diğerine uzanmalıdır).
- Dişlerdeki talaşları çıkarın ve kafayı dikkatlice temizleyin.
- Gergiyi yeniden takarak yüzeylerin birleştiğini doğrulayın.
- Gergiyi 70 Nm torkla sıkın.

Son olarak, atıkların motora ve yağlama sistemine girmesini önlemek için yüzeyleri dikkatlice temizleyin.

Bu yayında yer alan talimatlar, tavsiyeler ve bilgiler büyük bir titizlikle hazırlanmıştır.

Marelli Aftermarket Italy S.p.A., bağlı şirketleri/yan kuruluşları adına ve namına, burada yer alan bilgilerin yanlış yorumlanmasından kaynaklanan hasarlardan dolayı herhangi bir sorumluluk kabul etmez.